



DEFENSORÍA DEL PUEBLO  
ESTADO PLURINACIONAL DE BOLIVIA

# GESTIÓN DEL CONFLICTO

DEFENSORÍA DEL PUEBLO

Gregorio Lanza

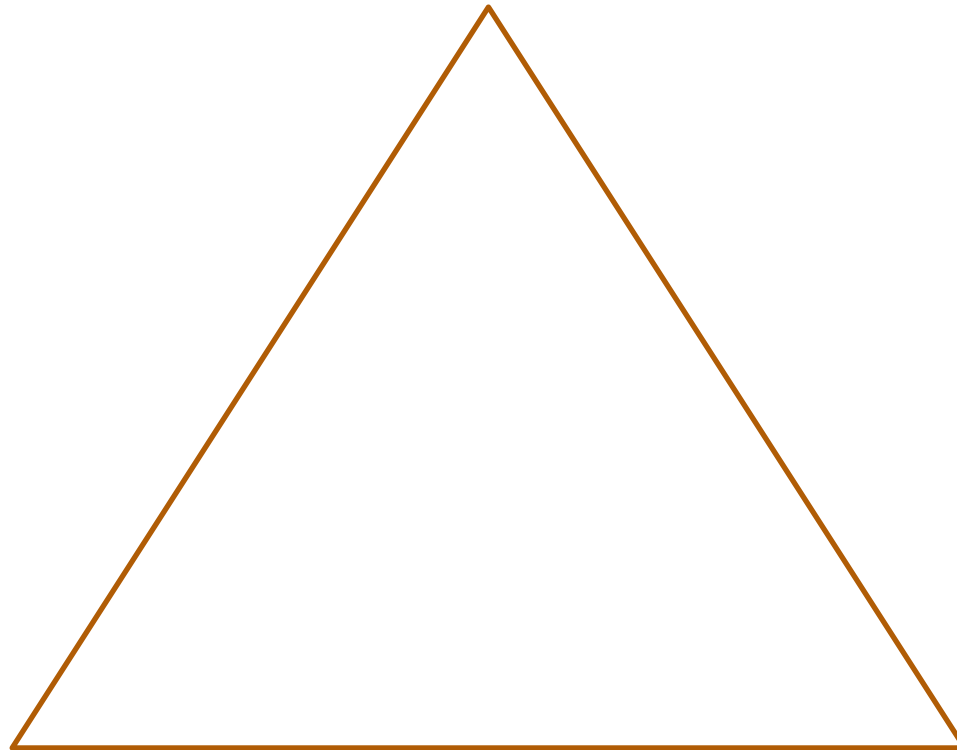
2012

# Nociones generales del conflicto

- Forman parte de nuestra vida personal, familiar y social y de las relaciones entre comunidades, pueblos y Estados.
- Pueden ser una oportunidad para el cambio, ser manejados y transformados.
- Conflicto no equivale a violencia.

# ELEMENTOS DEL CONFLICTO (Galtung)

PROBLEMA/CONFLICTO  
Contradicción,  
Tema en disputa



ACTITUDES  
Cultura  
Percepción  
Cognición  
Emociones

CONDUCTAS  
Coercitivas  
Cooperativas

# CAUSAS DEL CONFLICTO

- DISTRIBUCIÓN DE LOS RECURSOS
- ENFRENTAMIENTO DE SISTEMAS POLÍTICOS
- CHOQUE DE CULTURAS/CIVILIZACIONES
- DEMANDAS NO SATISFECHAS

# RESPUESTAS AL CONFLICTO

LA VIOLENCIA O EL DIALOGO

LA GUERRA O LA POLITICA

LA NEGOCIACIÓN O LA COHERCIÓN

# QUE ES UN CONFLICTO SOCIAL

- ***“Es un PROCESO COMPLEJO en el cual sectores de la sociedad, el Estado y las empresas perciben que sus objetivos, intereses, valores o necesidades son contradictorios y esa contradicción puede derivar en violencia.”***

# BOLIVIA: CAUSAS DEL CONFLICTO (2006-2009)

- DISPUTA ENTRE EL BLOQUE SOCIAL EMERGENTE Y LA ELITE CONSERVADORA

Media Luna, IDH, Toma instituciones, Pando.

# BOLIVIA: CAUSAS DEL CONFLICTO (2010)

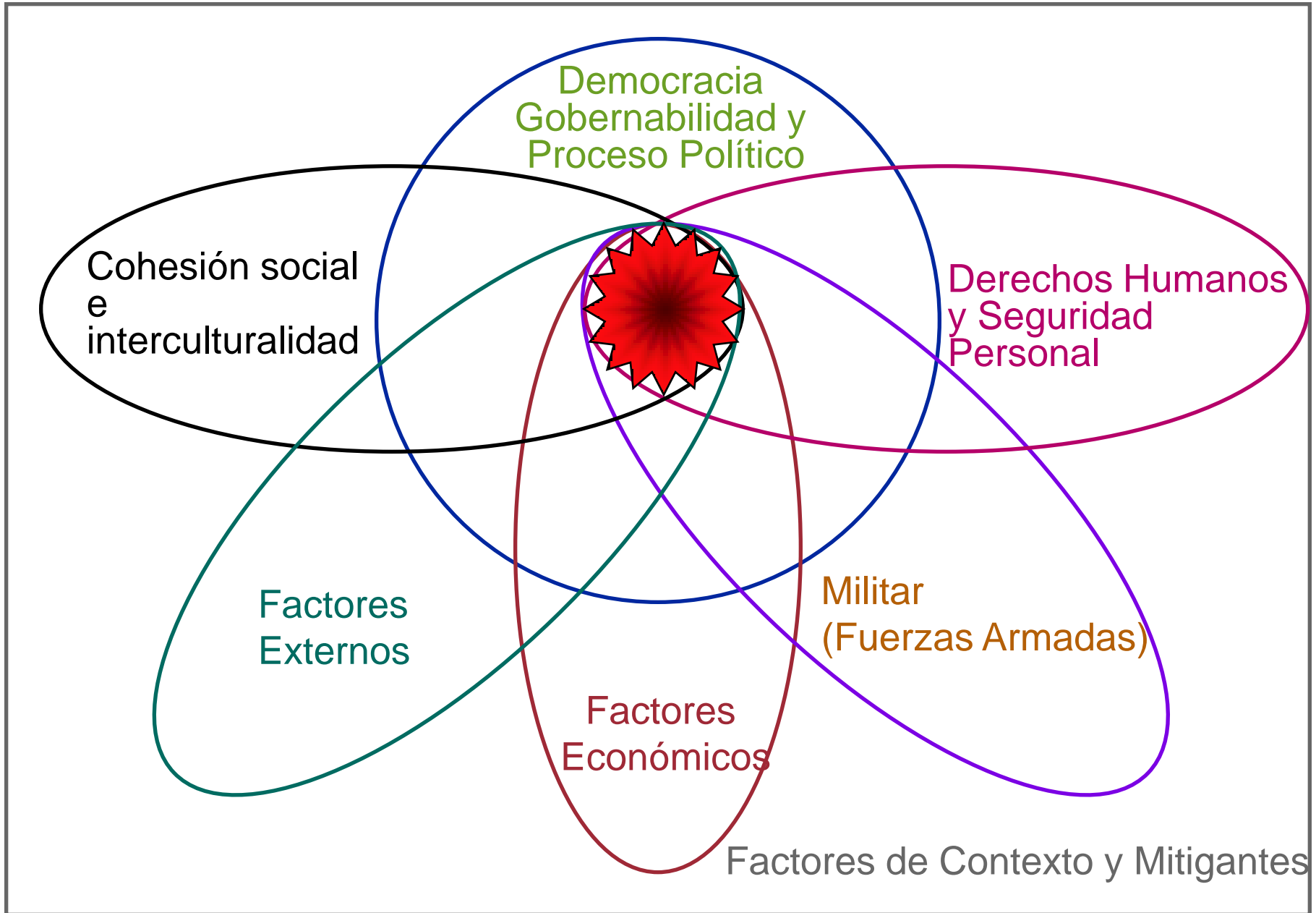
- INTERNAS ENTRE SECTORES SOCIALES EMERGENTES (Huanuni, Colquiri)
- REGIONALES Y DE LIMITES (Potosí)
- TIERRA, TERRITORIO Y RRNN / (TIPNIS, MK)
- REDISTRIBUTIVOS Y DE CUOTAS



# HERRAMIENTAS PARA EL ANALISIS DEL CONFLICTO

1. FORMATO INTEGRAL DE ANALISIS
2. SINTOMAS Y CAUSAS ESTRUCTURALES
3. COMPORTAMIENTO DE LA  
CONFLICTIVIDAD

# Formato para un Análisis INTEGRAL:





## **LA PARTE SUPERIOR del “ICEBERG”**

### **Las causas próximas del problema**

- La parte visible y síntomas del
- Las manifestaciones más abiertas.
- Lo coyuntural
- Los detonantes o aceleradores

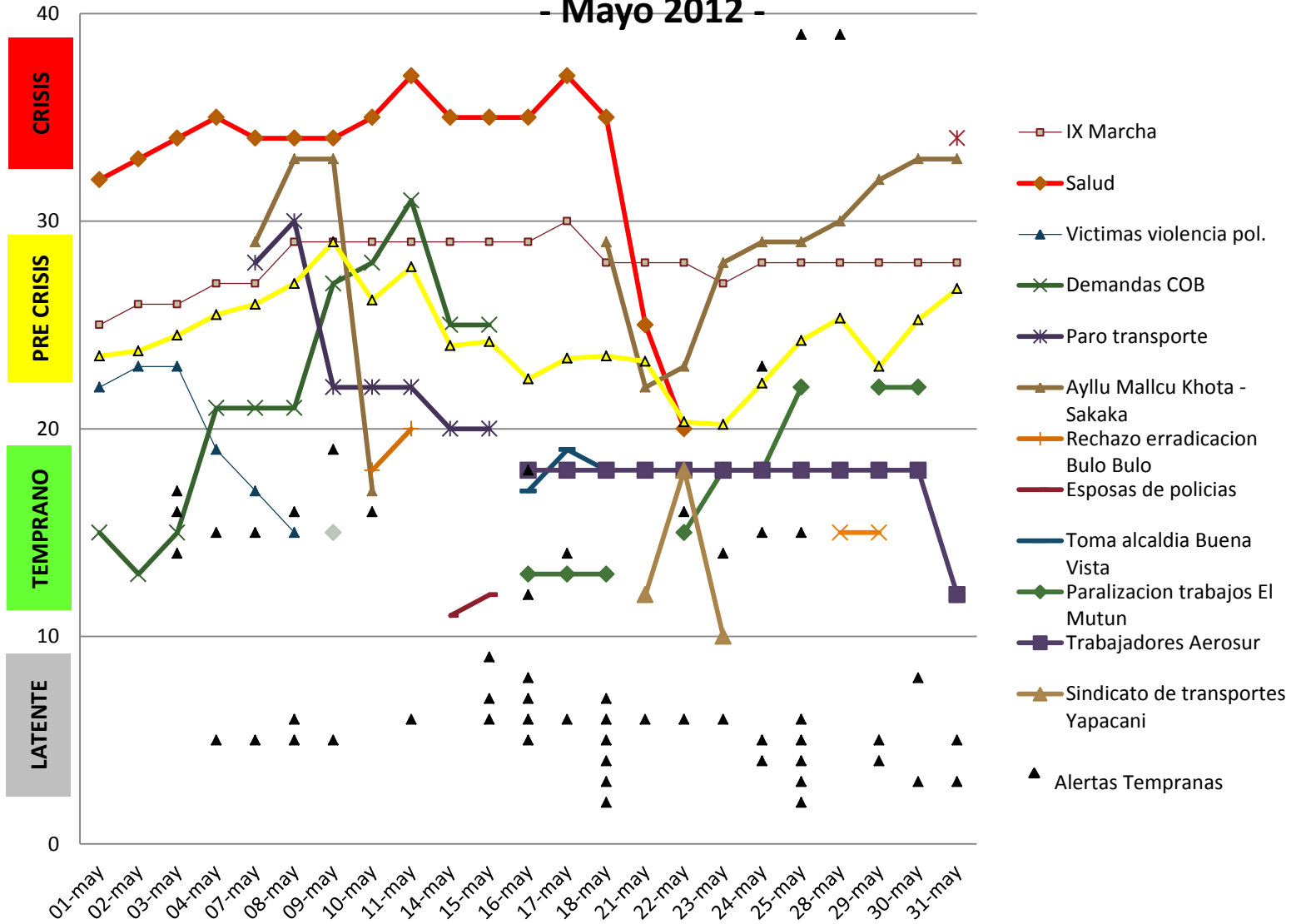
## **LA PARTE INFERIOR del “ICEBERG”**

Son las causas menos visibles... gruesas  
Las causas estructurales-subyacente.  
Profundamente enraizados

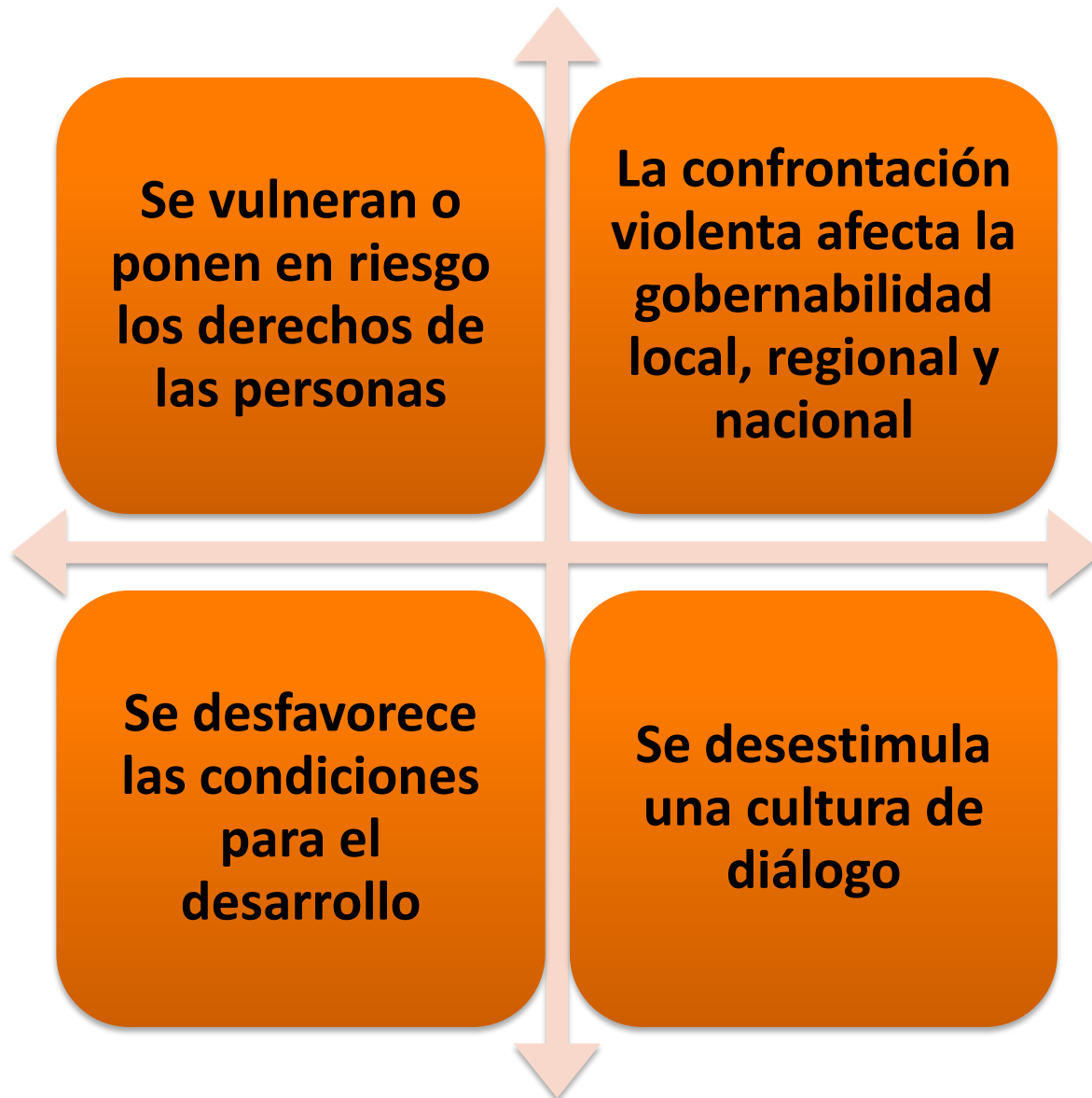
# Comportamiento de la conflictividad

- Mayo 2012 -

Intensidad y tendencia



# JUSTIFICACIÓN DE LA INTERVENCIÓN DE LA DEFENSORIA DEL PUEBLO



# POSICIONES, INTERESES Y NECESIDADES

POSICION A

POSICION B

Posiciones

Intereses

Necesidades

Intereses  
compartidos

Necesidades  
compartidas

